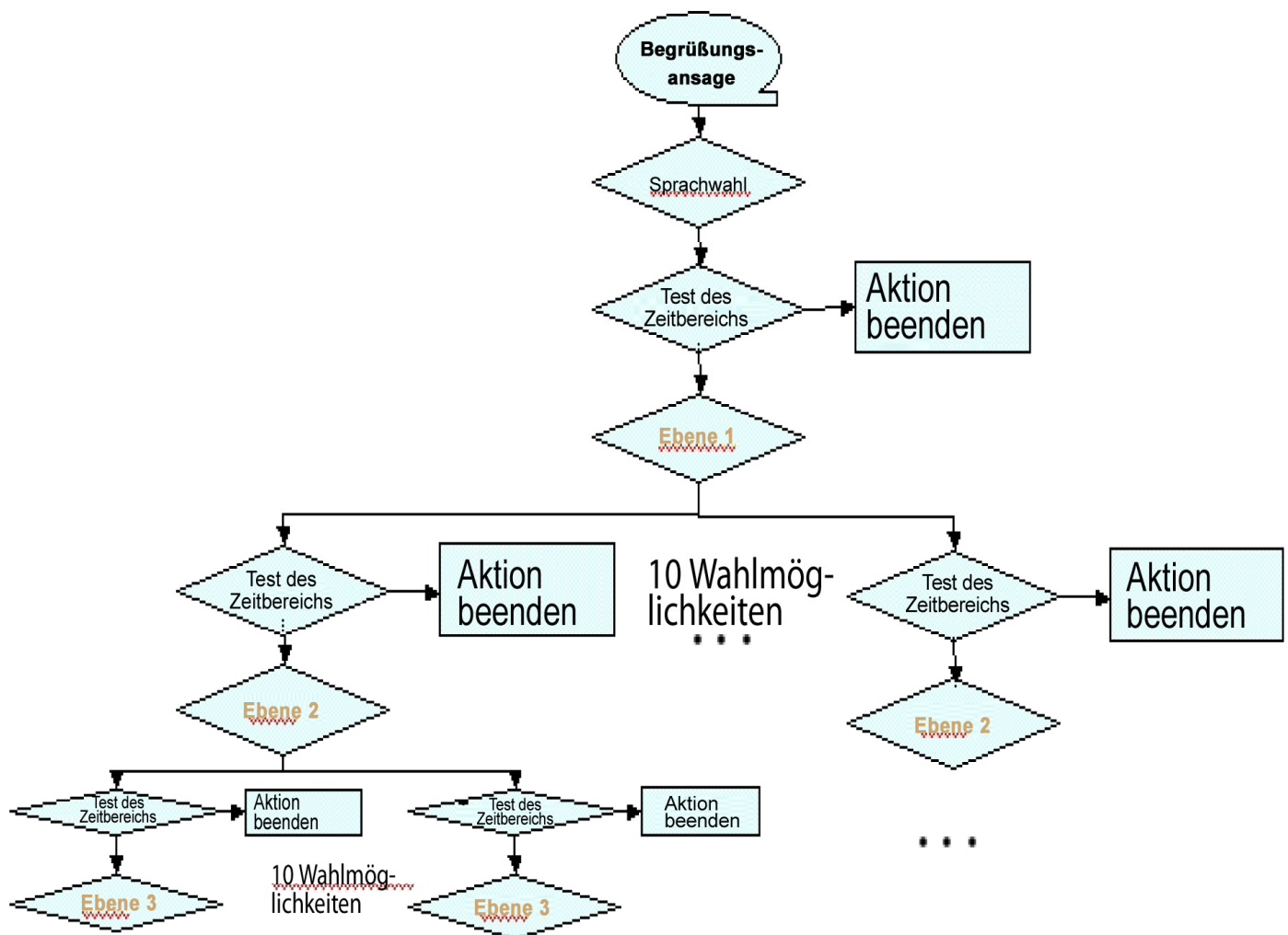


## Multiple Automated Attendant

Der Multiple Automated Attendant bietet zusätzlich zu den Funktionen einer herkömmlichen automatischen Vermittlung unter anderem folgende neue Funktionen und Verbesserungen:

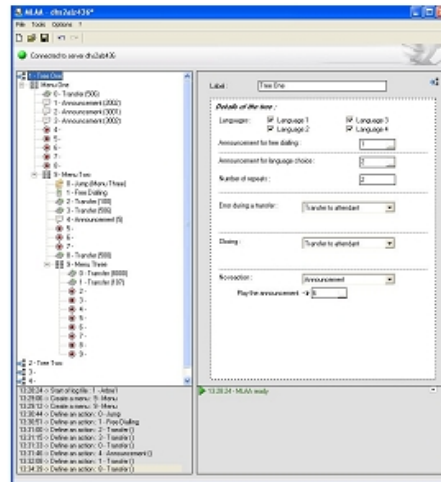
- Mehrsprachige Verwaltung: Eine Hierarchie wird in maximal vier Sprachen bereitgestellt
- Bis zu fünf verschiedene Hierarchien: Fünf unterschiedliche automatische Vermittlungen für das System
- Drei Menüebenen mit zehn Menüpunkten pro Hierarchie
- Weiterleitung von Anrufen an die automatische Vermittlung basierend auf DDI bzw. CLI

### Architektur einer Hierarchie



## Beschreibung der Funktionen

Diese automatische Vermittlung wird über eine grafische Benutzeroberfläche konfiguriert.



Folgende Aktionen stehen im Menü zur Verfügung:

- Spracheingabeaufforderung
- Weiterleiten an einen Teilnehmer/eine Gruppe
- Weiterleiten an das Hauptmenü der Mailbox
- Weiterleiten an Vermittlung
- Weiterleiten zu einer externen Nummer
- Wählen einer Nebenstelle: Format: <Nebenstellenummer>#
- Zu einem Menü der Hierarchie wechseln

Aktionen beenden:

- Vordefinierte Nummer
- Hauptmenü der Mailbox
- Ende des Anrufs
- Nachricht

Wechsel auf eine höhere Ebene mit dem Zeichen \*:

- Von Ebene 2/3 auf Nachrichtenebene 1
- Von Ebene 1 zur Sprachauswahl

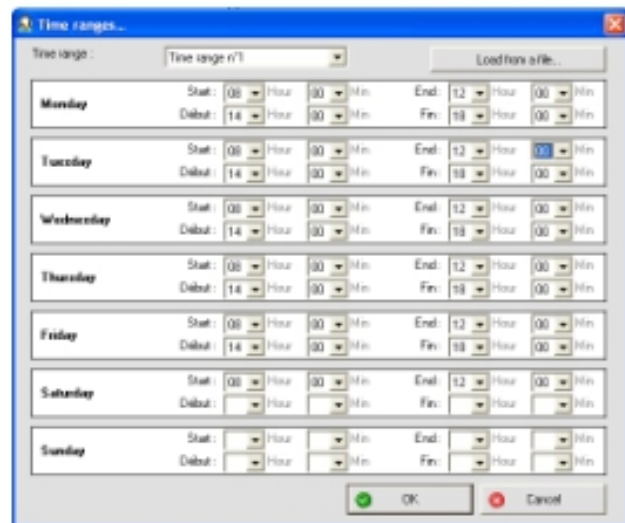
Freiwahl ist direkt auf der Ebene der Begrüßungsansage möglich: Format: <Nebenstellenummer>#

Verwaltung der Spracheingabeaufforderungen folgt denselben Prinzipien wie die ACD:

- Spracheingabeaufforderungen können mit einem Telefonapparat aufgezeichnet oder heruntergeladen werden
- Bis zu 100 Spracheingabeaufforderungen sind pro Sprache verfügbar
- Keine standardmäßigen Spracheingabeaufforderungen geladen

Zeitmanagement:

- Bis zu 10 unterschiedliche Zeitbereiche
- Zwei Zeiträume für jeden Wochentag möglich
- Test des Zeitbereichs auf jeder Ebene möglich



Time range:	Time range n°1	Load from a file...
<b>Monday</b>	Start: 08:30 Min Debut: 14:30 Min	End: 12:00 Min Fin: 18:00 Min
<b>Tuesday</b>	Start: 08:30 Min Debut: 14:30 Min	End: 12:00 Min Fin: 18:00 Min
<b>Wednesday</b>	Start: 08:30 Min Debut: 14:30 Min	End: 12:00 Min Fin: 18:00 Min
<b>Thursday</b>	Start: 08:30 Min Debut: 14:30 Min	End: 12:00 Min Fin: 18:00 Min
<b>Friday</b>	Start: 08:30 Min Debut: 14:30 Min	End: 12:00 Min Fin: 18:00 Min
<b>Saturday</b>	Start: --:-- Min Debut: --:-- Min	End: --:-- Min Fin: --:-- Min
<b>Sunday</b>	Start: --:-- Min Debut: --:-- Min	End: --:-- Min Fin: --:-- Min